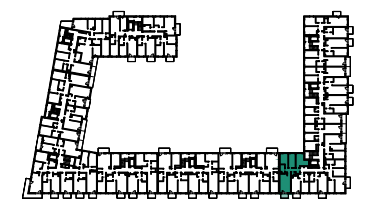


DOM DEVELOPMENT
 Wrocław Sp. z o.o.
 ul. Kazimierza Wielkiego 1
 50-077 Wrocław
 tel. 71 747 74 74



OSIEDLE
MIĘDZYLESKA



Budynek		2							
Nr klatki			C						
Piętro	P	1	2	3	4	5			
Nr mieszkania						54			

ZESTAWIENIE POMIESZCZEŃ:

1	SALON Z ANEKSEM	22,83 m ²
2	POKÓJ	14,44 m ²
3	POKÓJ	10,88 m ²
4	POKÓJ	10,68 m ²
5	ŁAZIENKA	4,33 m ²
6	WC	1,31 m ²
7	HOL	6,97 m ²

POWIERZCHNIA UŻYTKOWA: 71,44 m²

8	BALKON	3,51 m ²
---	--------	---------------------

UWAGA!

- WYMIARY POMIESZCZEŃ, LOKALIZACJĘ PRZYBORÓW SANITARNYCH, ROZMIESZCZENIE PUNKTÓW INSTALACYJNYCH ITP. PODANO ZGODNIE Z PROJEKTEM BUDOWLANYM. MOGĄ WYSTĄPIĆ NIEWIELKIE RÓŻNICE WYMIARÓW I USYTUOWANIA ELEMENTÓW POWSTAŁE W TRAKCIE REALIZACJI PRAC BUDOWLANYCH. PODANE WYMIARY SĄ WYMIARAMI W ŚWIETLE PIONOWYCH PRZEGRÓD (ŚCIAN) W STANIE SUROWYM.
- POWIERZCHNIA UŻYTKOWA LOKALU JEST OKREŚLONA NA PODSTAWIE ROZPORZĄDZENIA MINISTRA ROZWOJU Z DN. 11.09.2020 R. W SPRAWIE SZCZEGÓŁOWEGO ZAKRESU I FORMY PROJEKTU BUDOWLANEGO ORAZ ZGODNIE Z ZASADAMI ZAWARTYMI W POLSKIEJ NORMIE PN-ISO 9836: 2022-07, T.J.: POWIERZCHNIA UŻYTKOWA LOKALU JEST OBLICZANA W METRACH KWADRATOWYCH Z DOKŁADNOŚCIĄ DO DWÓCH MIEJSC PO PRZECINKU, DLA WYMIARÓW LOKALU W STANIE WYKOŃCZONYM, NA POZIOMIE PODŁOGI, NIE LICZĄC LISTEW PRZYPODŁOGOWYCH, PROGÓW ITP. DO POWIERZCHNI UŻYTKOWEJ LOKALU WLICZA SIĘ POWIERZCHNIĘ ELEMENTÓW NADAJĄCYCH SIĘ DO DEMONTAŻU (RURY, KANAŁY), NIE SĄ WLICZANE POWIERZCHNIE ŚCIANEK DZIAŁOWYCH, OTWORÓW NA DRZWI I OKNA ORAZ NISZE W ELEMENTACH ZAMYKAJĄCYCH.
- PRZEDSTAWIONA NA RZUCIE ARANŻACJA MA CHARAKTER POGŁĄDOWY, UMEBLOWANIE NIE STANOWI WYPOSAŻENIA NABYWANEGO LOKALU.



ŚCIANKI DZIAŁOWE

PROJEKTANT: AD ARCHITEKCI Sp.j.
 al. Kasztanowa 3a-5
 53-125 Wrocław
 www.adarchitekci.pl